

atac



**STAZIONE METRO B – GARBATELLA**

**Cod. B10**



CODICE LOCALE	<b>B10</b>
LINEA	<b>B</b>
STAZIONE	<b>GARBATELLA</b>
BASE OFFERTA CANONE ANNUO	<b>20.727,00 €</b>
POSIZIONE (atrio ingresso, uscita)	<b>ATRIO</b>
STATO ATTUALE	<b>LIBERO</b>
SUPERFICIE	<b>23,5 mq</b>
INGRESSO – N. VETRINE	<b>1 VETRINA</b>
STATO GENERALE	<b>DA RISTRUTTURARE</b>
SERVIZI IGIENICI (INTERNO/IN STAZIONE)	<b>IN STAZIONE</b>
IMPIANTO IDRICO E SCARICO IN FOGNA	<b>NO</b>
CANNA FUMARIA	<b>NO</b>
FINESTRE	<b>NO</b>
PREDISPOSIZIONE IMPIANTO ELETTRICO	<b>NESSUNO</b>
IMPIANTO ANTINCENDIO	<b>SI</b>
ALTRI NEGOZI IN STAZIONE (BAR-TABACCHI-EDICOLE)	<b>NESSUNO</b>
CERTIFICAZIONE APE	<b>CLASSE ENERGETICA – G – 374.86 kwh/mq anno</b>

L'effettivo stato dei locali, gli impianti elettrici, di condizionamento e idrici sono da verificare previo sopralluogo del locale. In ogni caso gli impianti sono da adeguare/realizzare e certificare a cura e carico del conduttore

**Per informazioni sulla manifestazione:** [avvisi.locazioni@atac.roma.it](mailto:avvisi.locazioni@atac.roma.it)

**Per informazioni sui locali e sopralluoghi:** [locazioni.commerciali@atac.roma.it](mailto:locazioni.commerciali@atac.roma.it)

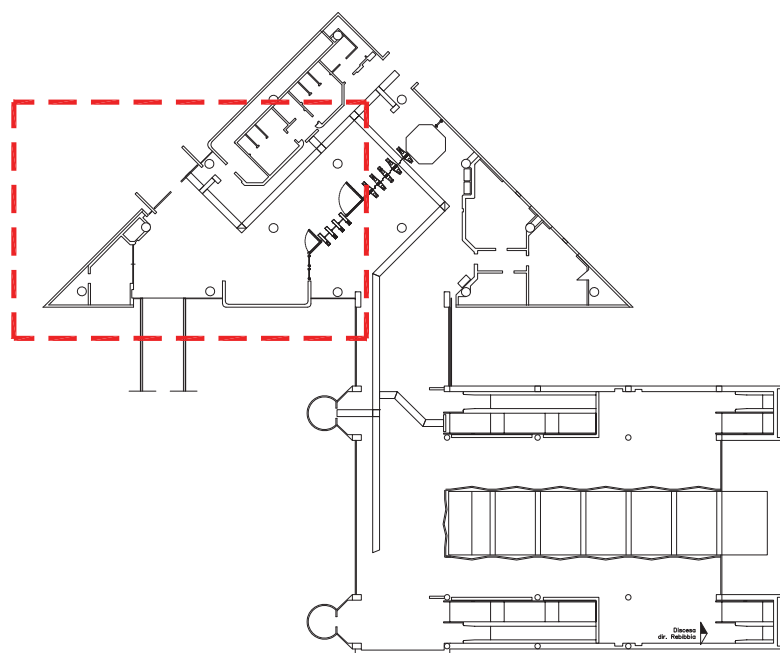
# B10 - Stazione Garbatella

atac

ROMA

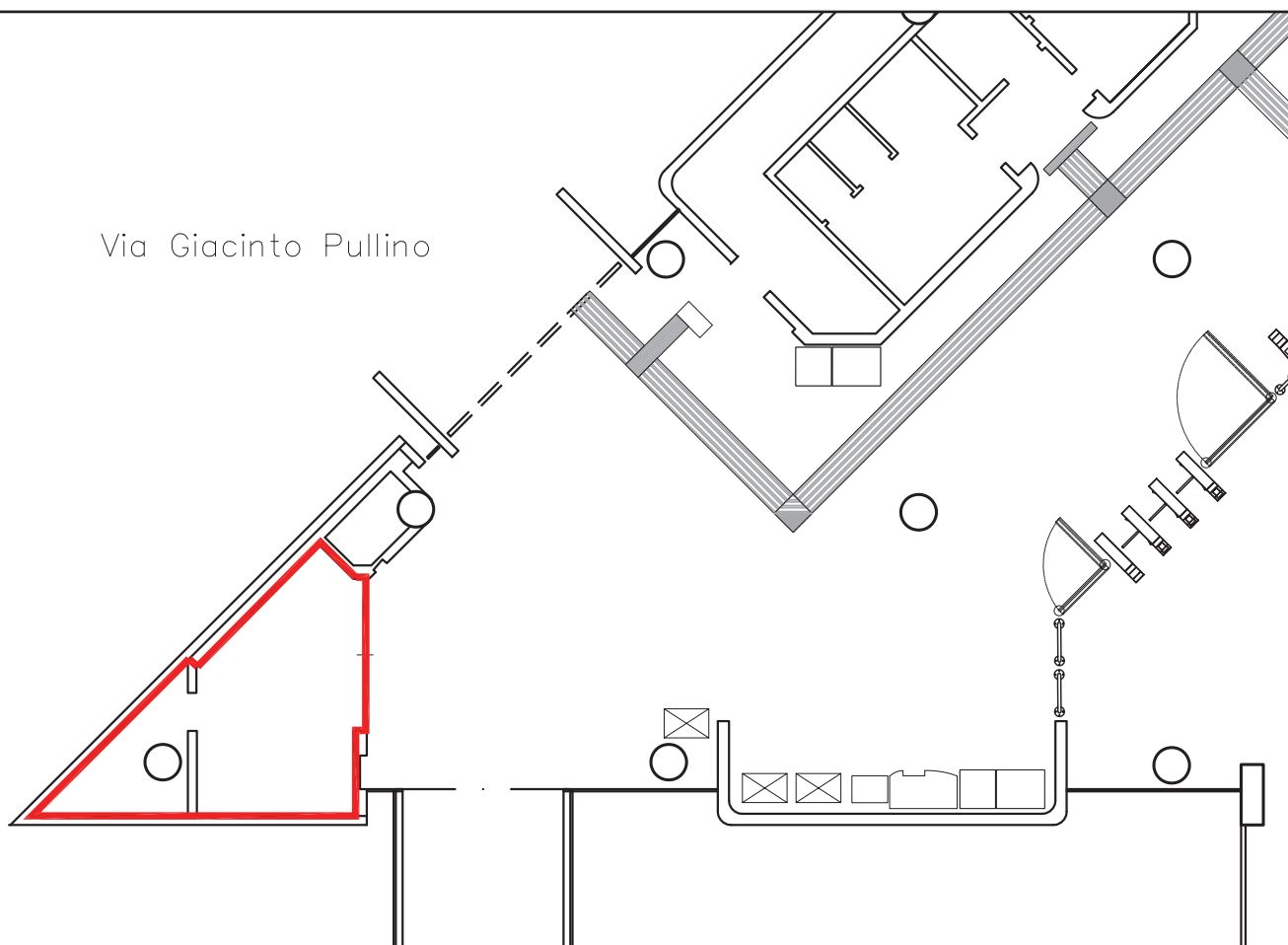


PLANIMETRIA DELLA STAZIONE - INDICAZIONE UBICAZIONE LOCALE



PIANTA PIANO ATRIO

Via Giacinto Pullino



# B10 - Stazione Garbatella

## PLANIMETRIA DEL LOCALE

