

atac



STAZIONE METRO B – MARCONI

Cod. B13



CODICE LOCALE B13

LINEA B

STAZIONE MARCONI

BASE OFFERTA CANONE ANNUO 14.040,00 €

POSIZIONE (atrio ingresso, uscita) ATRIO

STATO ATTUALE LIBERO

SUPERFICIE 25 mq + 15 mq PERTINENZA

INGRESSO – N. VETRINE 1 PORTA LATERALE - 1 VETRINA

STATO GENERALE DA RISTRUTTURARE

SERVIZI IGIENICI (INTERNO/IN STAZIONE) IN STAZIONE

IMPIANTO IDRICO SCARICO IN FOGNA PREDISPOSIZIONE IN PERTINENZA

CANNA FUMARIA NO

FINESTRE SI

CONDIZIONAMENTO NESSUNO

PREDISPOSIZIONE IMPIANTO ELETTRICO SI

IMPIANTO ANTINCENDIO NO

ALTRI NEGOZI IN STAZIONE (BAR-TABACCHI-EDICOLE) NESSUNO

CERTIFICAZIONE APE CLASSE ENERGETICA - G - 113.515 kwh/mc anno

L'effettivo stato dei locali, gli impianti elettrici, di condizionamento e idrici sono da verificare previo sopralluogo del locale. In ogni caso gli impianti sono da adeguare/realizzare e certificare a cura e carico del conduttore

Per informazioni sulla manifestazione: avvisi.locazioni@atac.roma.it

Per informazioni sui locali e sopralluoghi: locazioni.commerciali@atac.roma.it

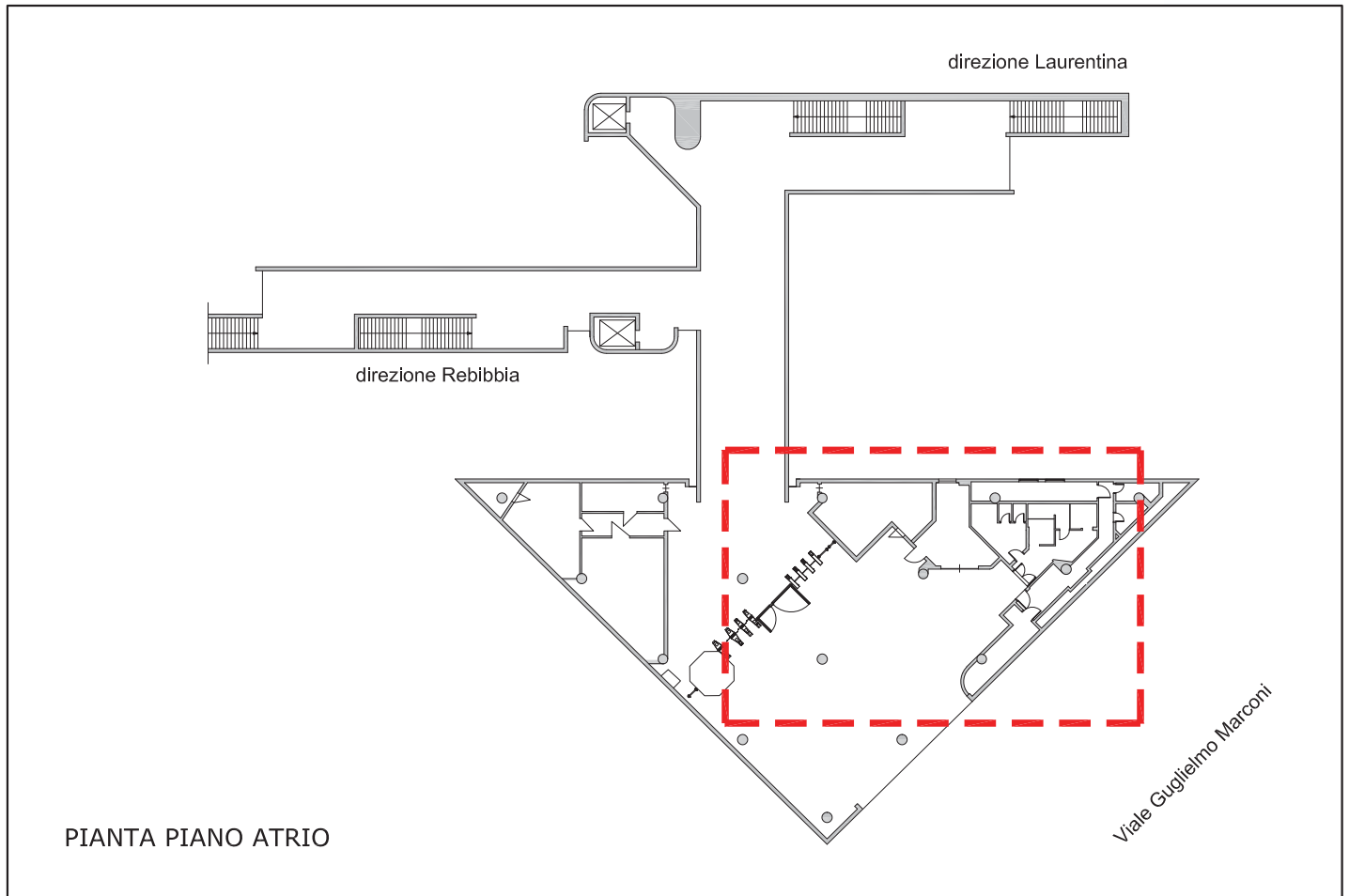
B13 - Stazione Marconi

atac

ROMA



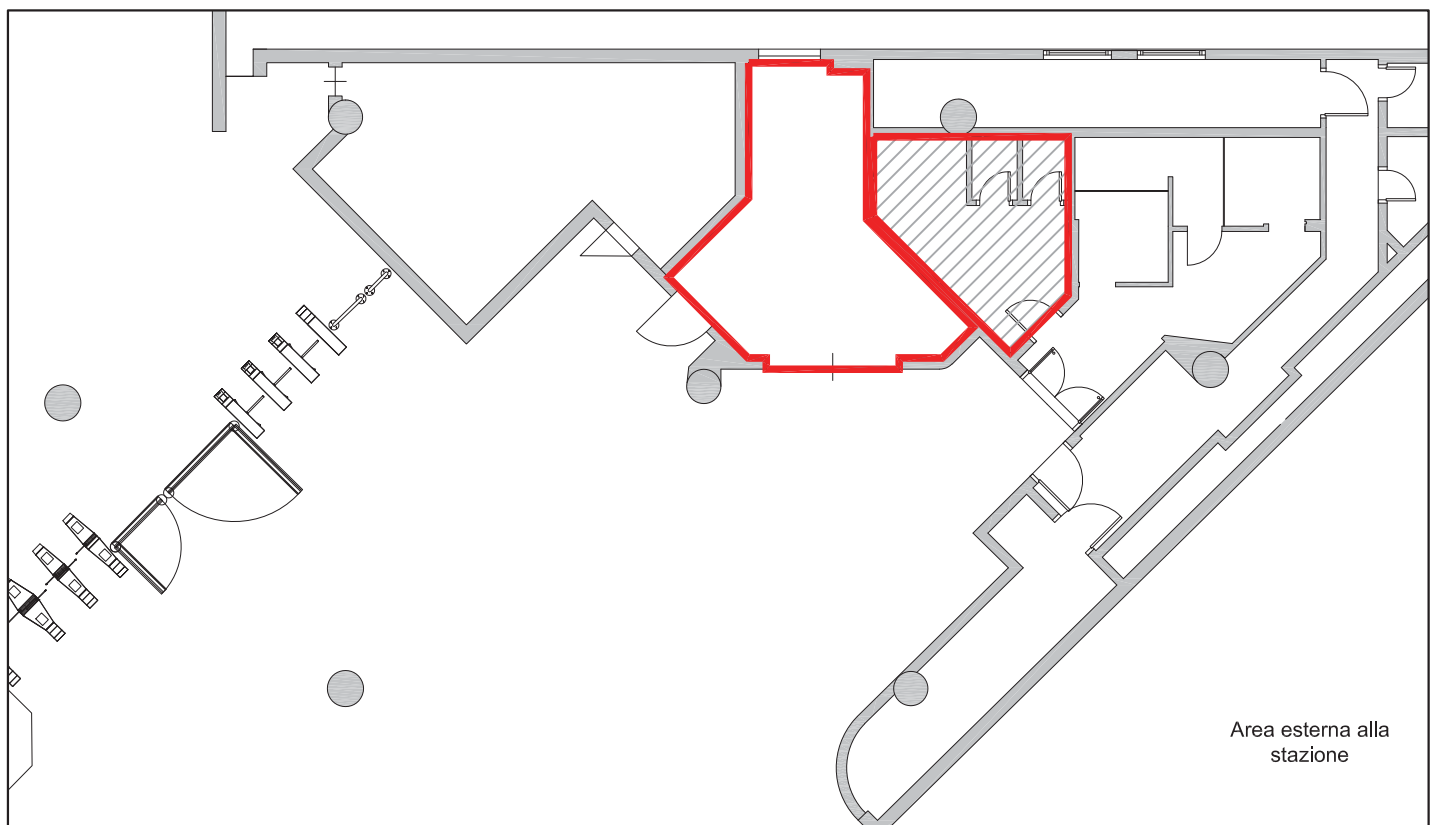
PLANIMETRIA DELLA STAZIONE - INDICAZIONE UBICAZIONE LOCALE E PERTINENZA



LOCALE COMMERCIALE



PERTINENZA



B13 - Stazione Marconi

PLANIMETRIA DEL LOCALE E DELLA PERTINENZA

