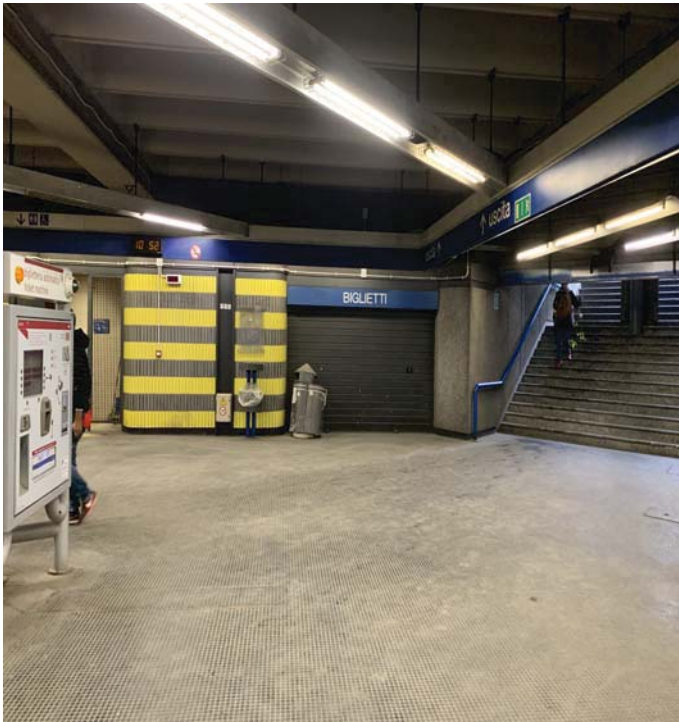


atac



STAZIONE METRO B – QUINTILIANI

Cod. B5



| | |
|---|--|
| CODICE LOCALE | B5 |
| LINEA | B |
| STAZIONE | QUINTILIANI |
| POSIZIONE (atrio ingresso, uscita) | ATRIO |
| STATO ATTUALE | LIBERO |
| BASE OFFERTA CANONE ANNUO | 3.676,80 € |
| SUPERFICIE | 15 mq |
| INGRESSO – N. VETRINE | 1 VETRINA |
| STATO GENERALE | DA RISTRUTTURARE |
| SERVIZI IGIENICI (INTERNO/IN STAZIONE) | IN STAZIONE |
| IMPIANTO IDRICO E SCARICO IN FOGNA | NO |
| CANNA FUMARIA | NO |
| FINESTRE | NO |
| CONDIZIONAMENTO | NESSUNO |
| PREDISPOSIZIONE IMPIANTO ELETTRICO | SI |
| IMPIANTO ANTINCENDIO | SI |
| ALTRI NEGOZI IN STAZIONE (BAR-TABACCHI-EDICOLE) | NESSUNO |
| CERTIFICAZIONE APE | CLASSE ENERGETICA - G - 135.477 kwh/mc anno |

L'effettivo stato dei locali, gli impianti elettrici, di condizionamento e idrici sono da verificare previo sopralluogo del locale. In ogni caso gli impianti sono da adeguare/realizzare e certificare a cura e carico del conduttore

Per informazioni sulla manifestazione: avvisi.locazioni@atac.roma.it

Per informazioni sui locali e sopralluoghi: locazioni.commerciali@atac.roma.it

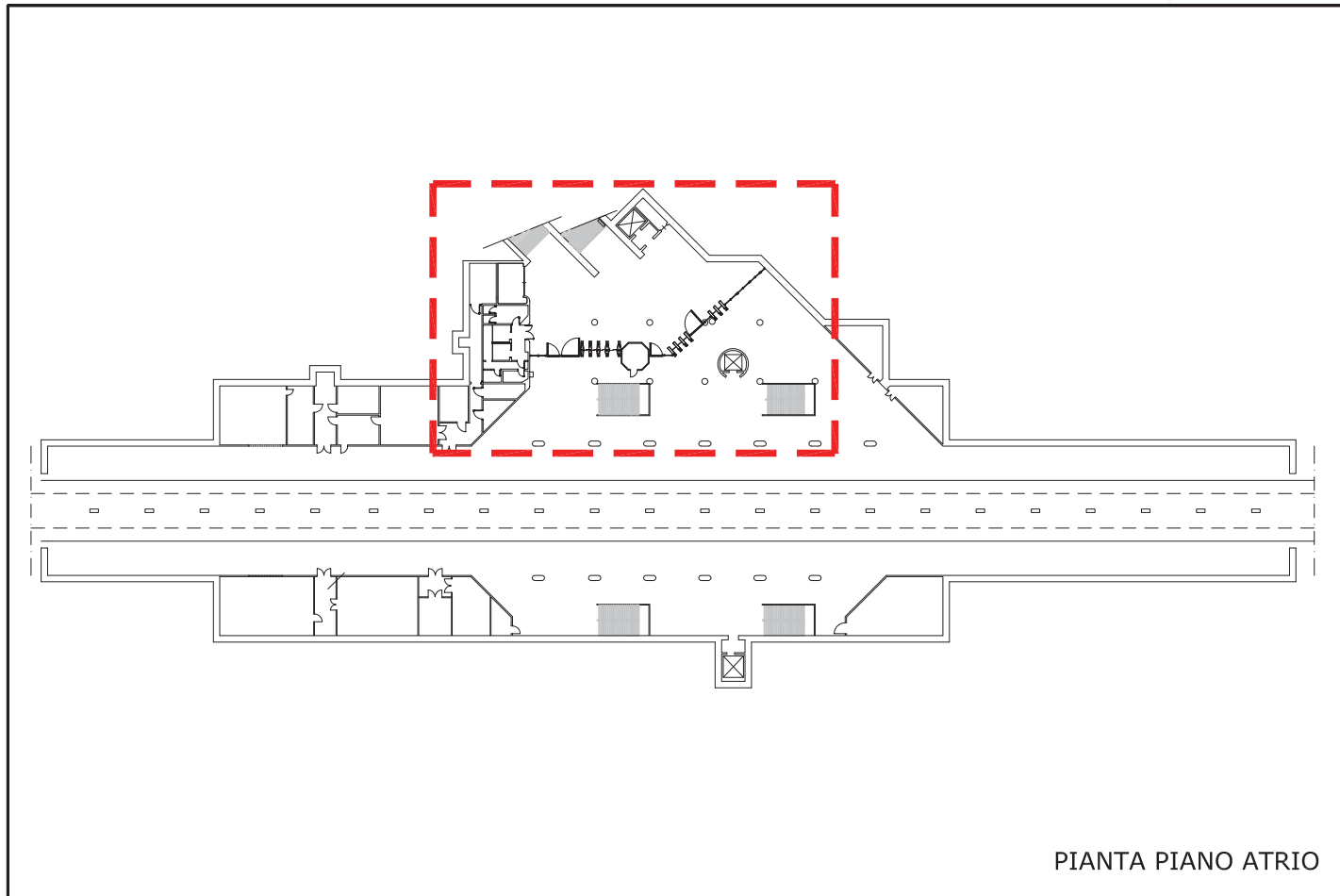
B5 - Stazione Quintiliani

atac

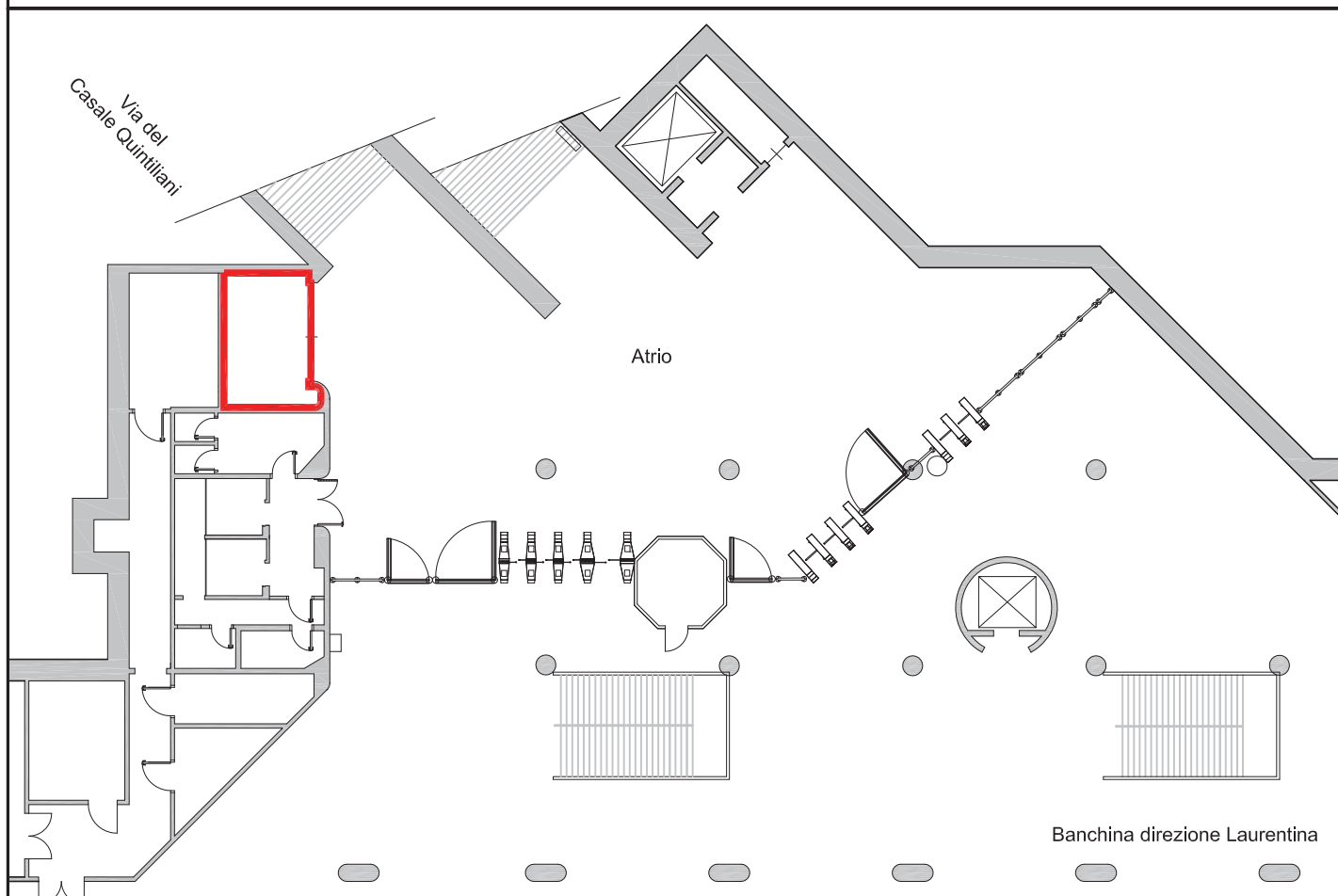
ROMA



PLANIMETRIA DELLA STAZIONE - INDICAZIONE UBICAZIONE LOCALE



PIANTA PIANO ATRIO



Banchina direzione Laurentina

B5 - Stazione Quintiliani

atac

ROMA



PLANIMETRIA DEL LOCALE

