

atac



STAZIONE METRO B – COLOSSEO

Cod. B9



CODICE LOCALE	B9
LINEA	B
STAZIONE	COLOSSEO
BASE OFFERTA CANONE ANNUO	119.337,60 €
POSIZIONE (atrio ingresso, uscita)	ATRIO
STATO ATTUALE	SOGGETTO A DIRITTO DI PRELAZIONE
SUPERFICIE	32 mq + 15 mq PERTINENZA
INGRESSO – N. VETRINE	1 PORTA – 5 VETRINE
STATO GENERALE	IN USO
SERVIZI IGIENICI (INTERNO/IN STAZIONE)	INTERNO
IMPIANTO IDRICO SCARICO IN FOGNA	SI
CANNA FUMARIA	SI
FINESTRE	NO
CONDIZIONAMENTO	NESSUNO
IMPIANTO ELETTRICO	SI
IMPIANTO ANTINCENDIO	NO
ALTRI NEGOZI IN STAZIONE (BAR-TABACCHI-EDICOLE)	CAMBIA VALUTE ED ALTRI SERVIZI
CERTIFICAZIONE APE	CLASSE ENERGETICA - G - 383.27 kwh/mq anno

L'effettivo stato dei locali, gli impianti elettrici, di condizionamento e idrici sono da verificare previo sopralluogo del locale. In ogni caso gli impianti sono da adeguare/realizzare e certificare a cura e carico del conduttore

Per informazioni sulla manifestazione: avvisi.locazioni@atac.roma.it

Per informazioni sui locali e sopralluoghi: locazioni.commerciali@atac.roma.it

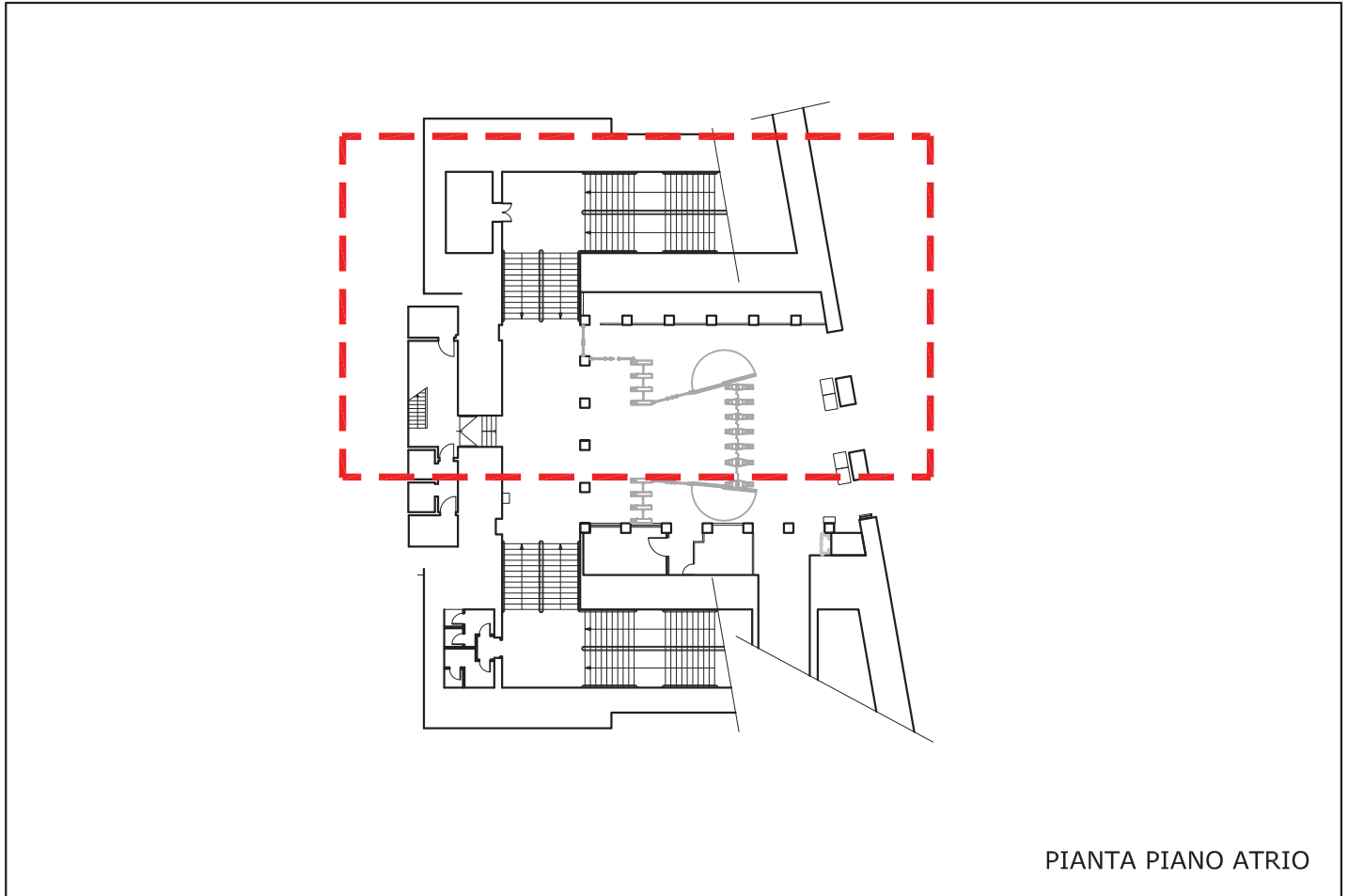
B9 - Stazione Colosseo

atac

ROMA



PLANIMETRIA DELLA STAZIONE - INDICAZIONE UBICAZIONE LOCALE E PERTINENZA

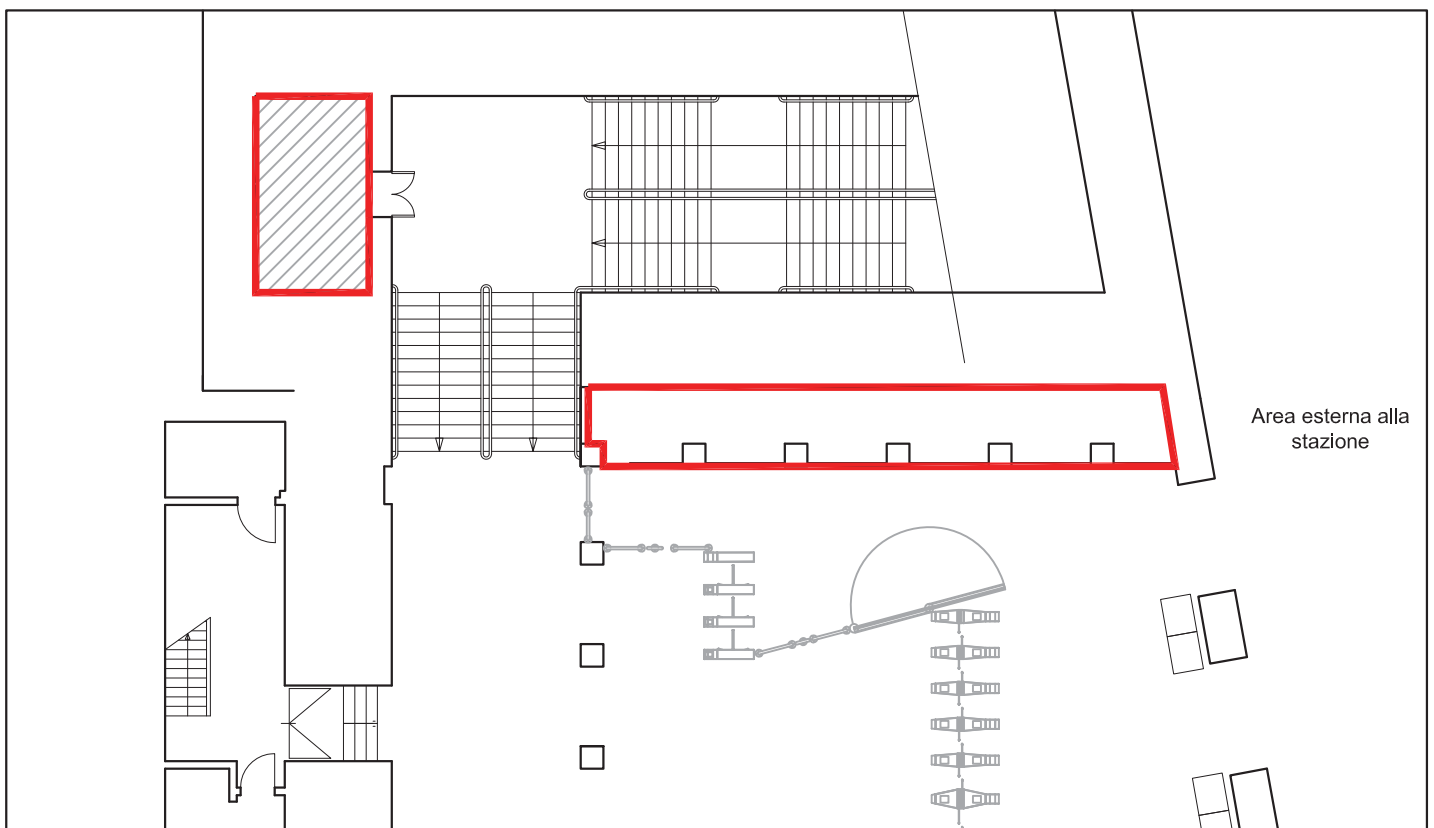


PIANTA PIANO ATRIO

LOCALE COMMERCIALE



PERTINENZA



Area esterna alla stazione

B9 - Stazione Colosseo

atac

ROMA



PLANIMETRIA DEL LOCALE E DELLA PERTINENZA

