

atac



**STAZIONE METRO C – PARCO CENTOCELLE**

**Cod. C8**



CODICE LOCALE	<b>C8</b>
LINEA	<b>C</b>
STAZIONE	<b>PARCO CENTOCELLE</b>
BASE OFFERTA CANONE ANNUO	<b>4.773,60 €</b>
AGEVOLAZIONE PER AVVIAMENTO SUL CANONE BASE	<b>Dal 1° al 3° anno: 3.818,88 €</b>
AGEVOLAZIONE PER AVVIAMENTO SUL CANONE BASE	<b>Dal 4° al 6° anno: 4.200,77 €</b>
POSIZIONE (atrio ingresso, uscita)	<b>ATRIO PARTE ESTERNA</b>
STATO ATTUALE	<b>LIBERO</b>
SUPERFICIE	<b>12 mq</b>
INGRESSO – N. VETRINE	<b>1 VETRINA E 1 PORTA</b>
STATO GENERALE	<b>GREZZO</b>
SERVIZI IGIENICI (INTERNO/IN STAZIONE)	<b>INTERNO</b>
IMPIANTO IDRICO E SCARICO IN FOGNA	<b>SI</b>
CANNA FUMARIA	<b>NO</b>
FINESTRE	<b>SI</b>
CONDIZIONAMENTO	<b>NESSUNO</b>
PREDISPOSIZIONE IMPIANTO ELETTRICO	<b>SI</b>
IMPIANTO ANTINCENDIO	<b>SI</b>
ALTRI NEGOZI IN STAZIONE (BAR-TABACCHI-EDICOLE)	<b>NESSUNO</b>
CERTIFICAZIONE APE	<b>CLASSE ENERGETICA - G - 168.21 kwh/mc anno</b>

L'effettivo stato dei locali, gli impianti elettrici, di condizionamento e idrici sono da verificare previo sopralluogo del locale. In ogni caso gli impianti sono da adeguare/realizzare e certificare a cura e carico del conduttore

**Per informazioni sulla manifestazione:** [avvisi.locazioni@atac.roma.it](mailto:avvisi.locazioni@atac.roma.it)

**Per informazioni sui locali e sopralluoghi:** [locazioni.commerciali@atac.roma.it](mailto:locazioni.commerciali@atac.roma.it)

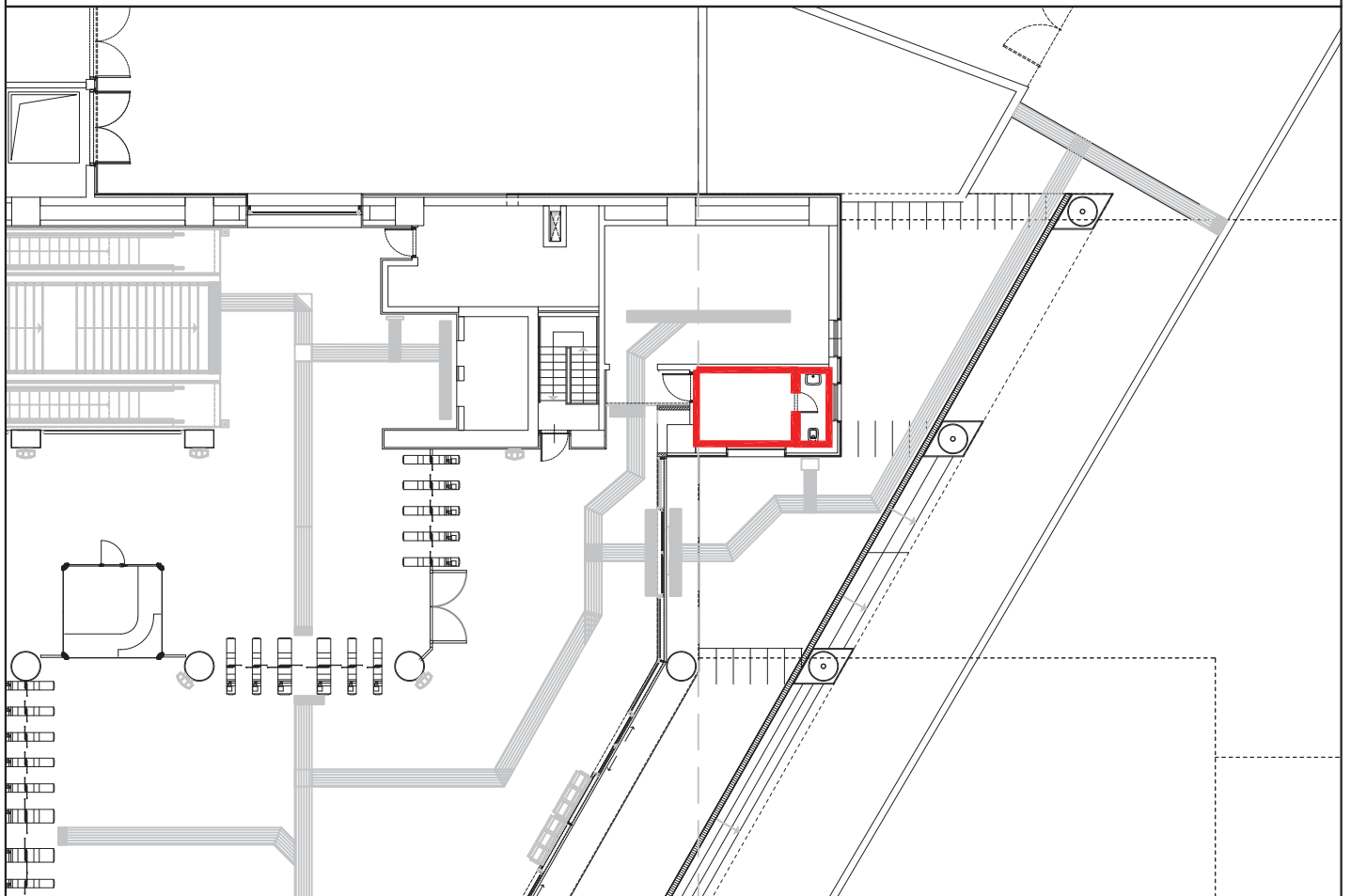
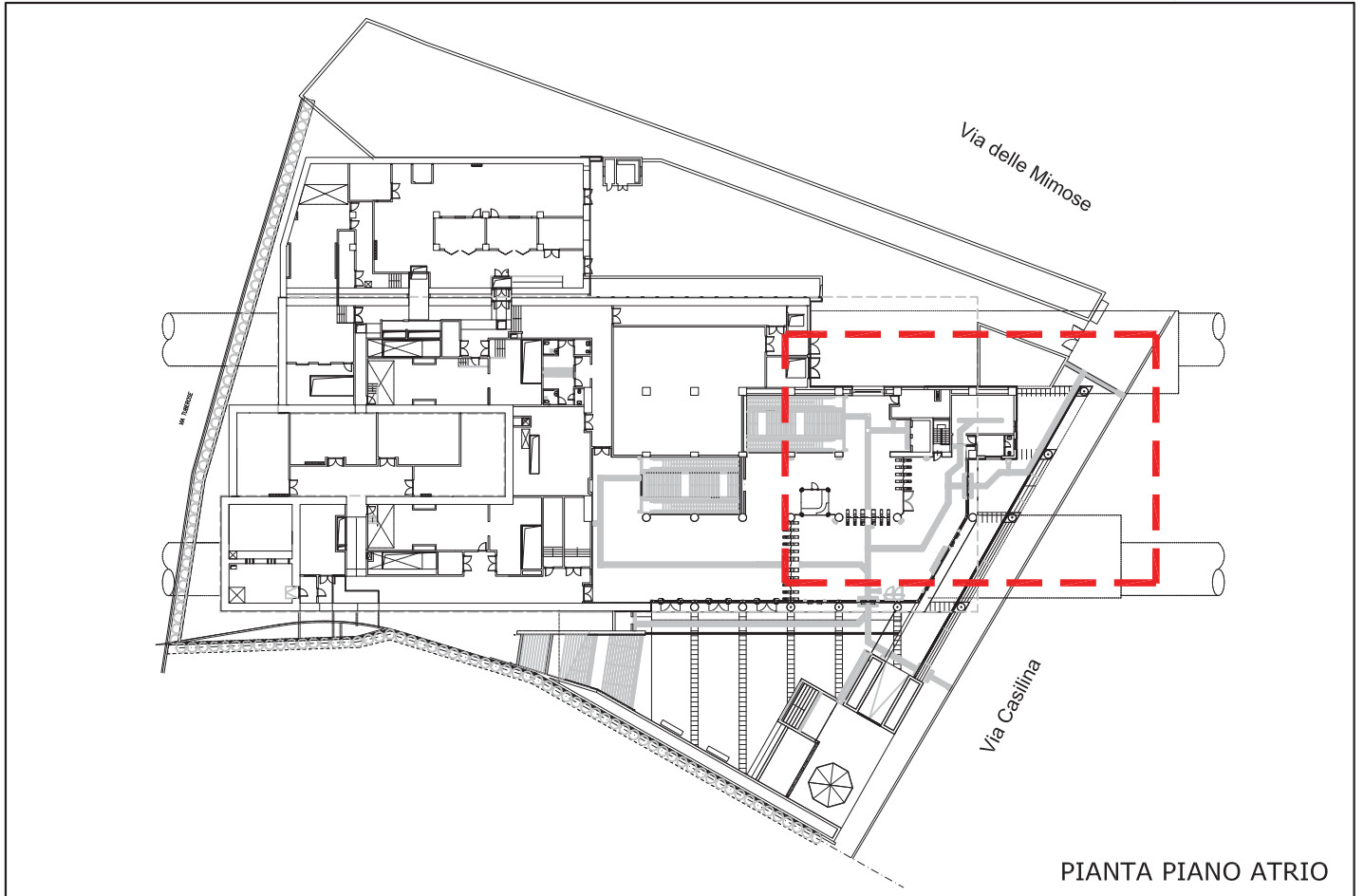
# C8 - Stazione Parco di Centocelle

atac

ROMA



PLANIMETRIA DELLA STAZIONE - INDICAZIONE UBICAZIONE LOCALE



# C8 - Stazione Parco di Centocelle

atac

ROMA



## PLANIMETRIA DEL LOCALE

